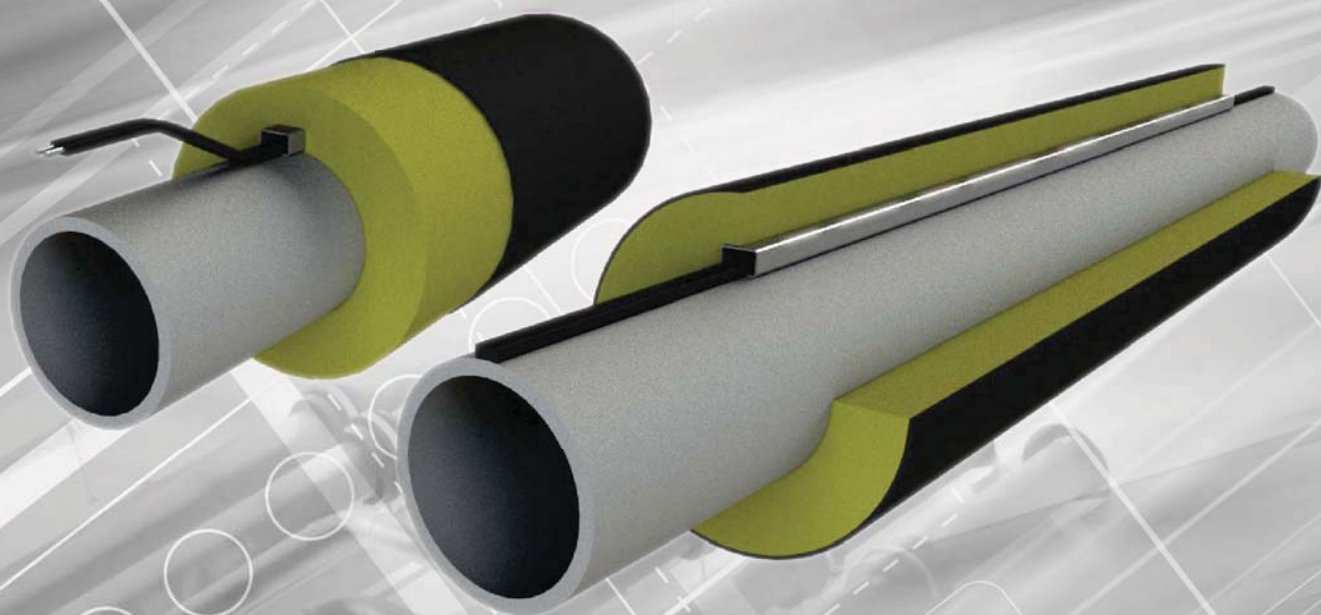
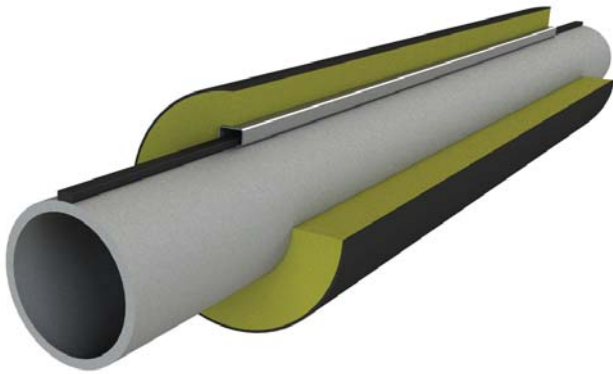


# TERMOTEC



SYSTEM RUROCIĄGÓW KOMPOZYTOWYCH  
rura kompozytowa  
wariant  
**v. TL**

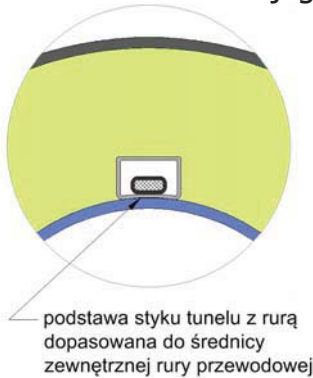
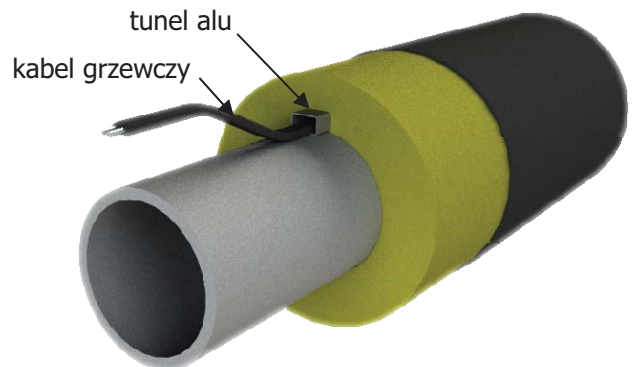
## 1.1. Rura kompozytowa wariant v.TL



Nowa konstrukcja rury kompozytowej w wariantie TL wprowadzona została do produkcji jako odpowiedź na oczekiwania rynku ze strony inwestorów i wykonawców. Nowa konstrukcja ma na celu przede wszystkim ułatwienie montażu prostych odcinków rurociągów oraz obniżenie kosztów poprzez skrócenie czasu montażu i zredukowaniu ilości złączy kabla grzewczego.

## 1.2. Budowa

Rura w wariantie TL wyposażona została w aluminiowy przepust-tunel służący do wprowadzenia kabla grzewczego po zmontowaniu prostych odcinków rurociągów. Końce tunelu Al zostały odpowiednio zfazowane aby uniknąć uszkodzenia kabla w trakcie jego wsuwania.

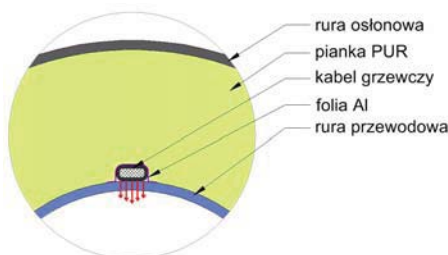


Bardzo ważną cechą tego rozwiązania jest duża powierzchnia przekazywania ciepła na styku ścianki tunelu i rury przewodowej. Dzięki dopasowaniu krzywizny ścianki tunelu do rury przewodowej wyeliminowane zostały przestrzenie powietrzne stanowiące duży opór termiczny na drodze przekazywania ciepła między aluminiowym profilem tunelu a ścianką rury przewodowej.

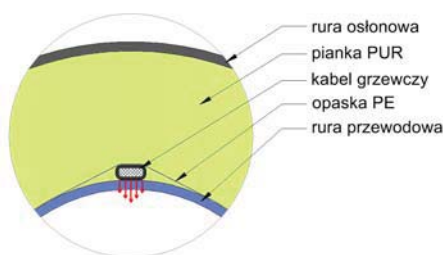
## 1.2. Zalety rury v.TL

Dzięki możliwości prowadzenia kabla grzewczego w tunelu aluminiowym, proste rurociągi o długości kilku lub kilkunastu odcinków 6-cio metrowych mogą być wyposażone w kabel grzewczy w jednym odcinku — bez konieczności wykonywania złączy na każdym odcinku 6-cio metrowej rury. Po zmontowaniu i odpowiednim ułożeniu-spasowaniu rurociągu, kabel grzewczy przeciągany jest przez aluminiowy tunel na całej długości prostego odcinka rurociągu. Maksymalna długość kabla zależna jest od parametrów i wytycznych producenta kabli.

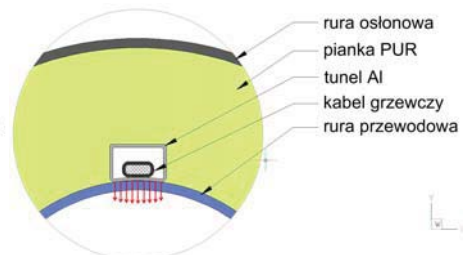
## PORÓWNANIE WIELKOŚCI STRUMIENIA CIEPŁA



Wariant 1 - mocowanie kabla za pomocą taśmy Al

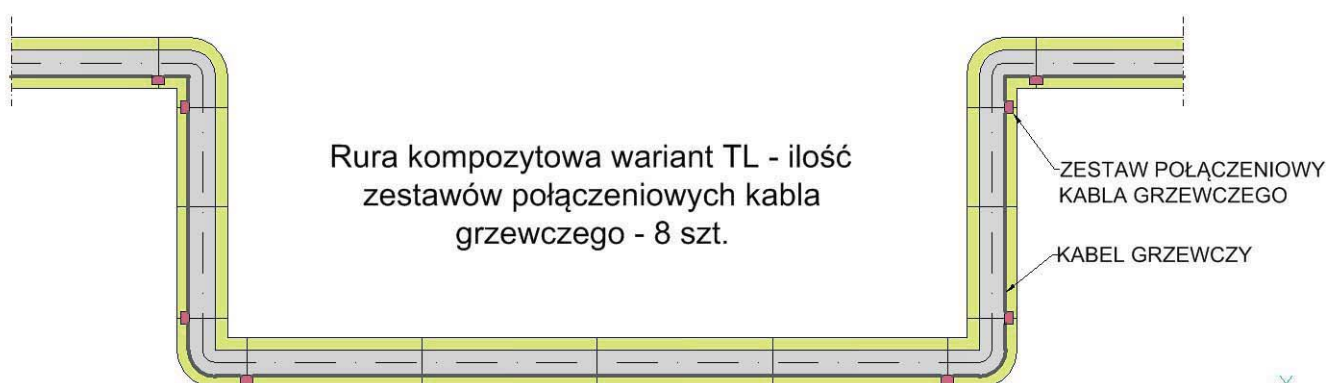
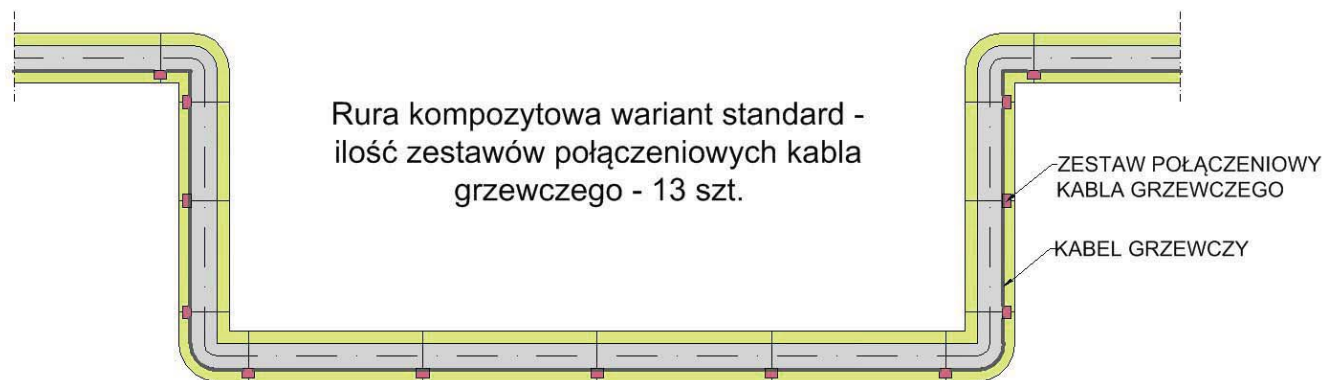


Wariant 2 - mocowanie kabla za pomocą opaski PE



Wariant TL - prowadzenie kabla w tunelu Al

## PRZYKŁAD MONTAŻOWY- PORÓWNANIE



### 1.3. METODA OZNACZEŃ ASORTYMENTU

#### ŚREDNICA RURY PRZEWODOWEJ

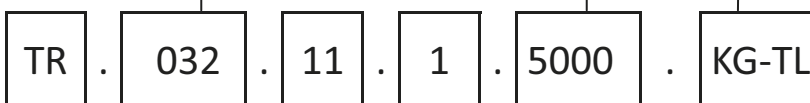
np. d lub DN, np. 032, 040, 100, 110

Pola opisane przy każdym elemencie w dalszej części katalogu.

#### OPCJE

**KG-TL** KABEL GRZEWCZY W TUNELU ALU

np.



#### TYP

1. **TR** - TERMOTECH RURA

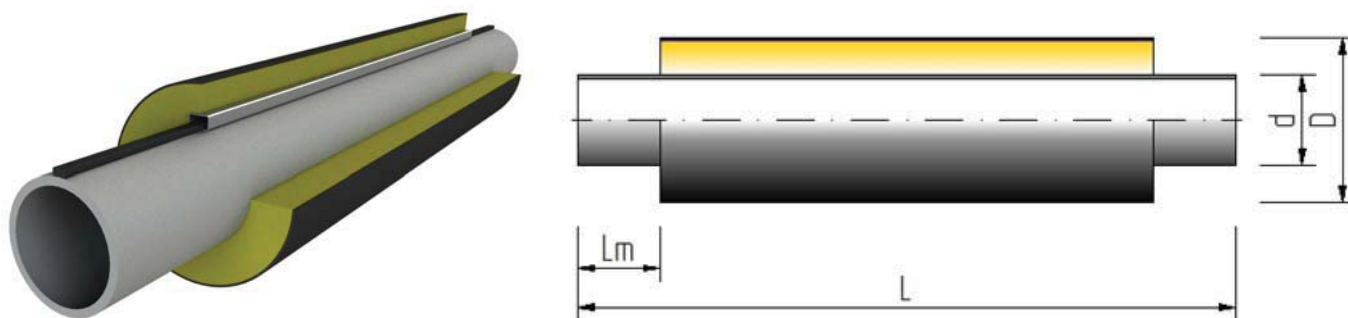
#### MATERIAŁ RURY PRZEWODOWEJ

**01** - TWS TYP D  
**02** - TWS TYP E  
**11** - PE-HD  
**12** - PP-H  
**13** - PVC-U  
**21** - AISI 304 - 1.4301  
**22** - AISI 316 - 1.4401  
 Inne materiały na zapytanie.

#### MATERIAŁ RURY OSŁONOWEJ

**1** - PE-HD  
**2** - SPIRO OCYNK  
**3** - SPIRO ALU

## 1.4. Rury kompozytowe w sztangach - asortyment



| Średnica i materiał rury przewodowej |                   |             | Średnica i materiał rury osłonowej |                | Ciężar                |                      |                |
|--------------------------------------|-------------------|-------------|------------------------------------|----------------|-----------------------|----------------------|----------------|
| termoplasty,<br>d                    | duroplasty,<br>DN | stal,<br>DN | PE-HD,<br>d                        | OCY/ALU.,<br>d | termoplasty,<br>kg/mb | duroplasty,<br>kg/mb | stal,<br>kg/mb |
| 25                                   | 20                | 20          | 90                                 | 100            | 0,7                   | 0,7                  | 2,5            |
| 32                                   | 25                | 25          | 90                                 | 100            | 0,8                   | 0,7                  | 3,0            |
| 40                                   | 32                | 32          | 110                                | 100            | 1,1                   | 0,9                  | 3,9            |
| 50                                   | 40                | 40          | 110                                | 125            | 1,3                   | 1,0                  | 4,3            |
| 63                                   | 50                | 50          | 125                                | 125            | 2,1                   | 1,2                  | 5,7            |
| 75                                   | 65                | 65          | 140                                | 140            | 2,6                   | 1,6                  | 7,2            |
| 90                                   | 80                | 80          | 160                                | 160            | 2,9                   | 2,0                  | 9,8            |
| 110                                  | 100               | 100         | 200                                | 200            | 4,1                   | 2,8                  | 13,2           |
| 140                                  | 125               | 125         | 225                                | 225            | 5,5                   | 3,2                  | 16,2           |
| 160                                  | 150               | 150         | 250                                | 250            | 7,0                   | 3,6                  | 21,0           |
| 225                                  | 200               | 200         | 315                                | 315            | 11,8                  | 6,9                  | 31,2           |
| 250                                  | 250               | 250         | 400                                | 400            | 15,6                  | 9,7                  | 45,2           |
| 315                                  | 300               | 300         | 450                                | 450            | 22,0                  | 11,1                 | 58,6           |
| 355                                  | 350               | 350         | 500                                | 500            | 26,4                  | 15,2                 | 66,6           |
| 400                                  | 400               | 400         | 560                                | 560            | 29,3                  | 19,1                 | 83,9           |

Nr katalogowy:

**TR . d/DN . MRP . MRS . L1 . OD**

gdzie:

- **d/DN** - średnica rury przewodowej w zależności od jej typu, mm
- **MRP** - materiał rury przewodowej, zgodnie ze schematem str. 23
- **MRS** - materiał rury osłonowej, zgodnie ze schematem str. 23
- **L1** - długość sztangi, standardowe długości 4, 5 i 6m, inne wymiary na zapytanie
- **OD** - opcje dodatkowe tj.: kabel grzewczy - **KG**, monitoring szczelności - **M**, wariant wykonania rury prostej - **TL**
- przykład - **TR.025.11.1.4000.KG-TL**